

**Кодификатор**  
**элементов содержания и требований к уровню подготовки обучающихся**  
**для проведения стандартизированной контрольной работы по теме**  
**«Тело человека» по окружающему миру**  
**(Составитель: Балдина Вера Александровна)**

Кодификатор включает планируемые результаты освоения основной образовательной программы начального общего образования по предмету «Окружающий мир». Он разработан на основе федерального государственного стандарта начального общего образования (приказ Министерства образования и науки РФ № 373 от 06.10.2009 г.).

Предмет: окружающий мир, 3 класс

Вид контроля: текущий

**Перечень элементов предметного содержания, проверяемых на контрольной работе**

Код	Описание элементов предметного содержания
1.1	Системы органов (опорно-двигательная, пищеварительная, дыхательная, кровеносная, нервная, органы чувств), их роль в жизнедеятельности организма.
1.2	Гигиена систем органов
1.3	Организм человека
1.4	Питательные вещества: белки, жиры, углеводы, витамины.
1.5	Гигиена питания

**Перечень элементов метапредметного содержания, проверяемых на контрольной работе**

код	Описание элементов метапредметного содержания
2.1	Понимать информацию, представленную в виде схем и рисунков ( познавательное УУД)
2.2	Выделять основные существенные признаки изученных объектов и явлений живой и неживой природы ( познавательное УУД)
2.3	Проводить простейшую классификацию изученных объектов природы на основе внешних признаков или известных характерных свойств ( познавательное УУД)
2.4	Соотносить изученные природные объекты и явления с их описаниями или характерными свойствами ( познавательное УУД)
2.5	Приводить примеры изученных объектов и явлений и их характерных свойств ( познавательное УУД)
2.6	Использовать знания о строении и функционировании организма человека для сохранения и укрепления своего здоровья (познавательное УУД)
2.7	Понимать необходимость здорового образа жизни ( познавательное УУД)

**Перечень требований к уровню подготовки обучающихся по предмету «Окружающий мир» в 3 классе**

Код	Описание требований к уровню подготовки обучающихся
-----	---

3.1	Узнавать изученные объекты и явления живой и неживой природы
3.2	Знать строение тела человека
3.3	Знать основные системы органов и их роль в организме
3.4	Знать органы чувств
3.5	Знать основы здорового образа жизни
3.6	Использовать знания о строении и функционировании организма человека для сохранения и укрепления своего здоровья
3.7	Раскрывать смысл пословиц о правилах здорового образа жизни и обосновывать своё мнение

## стандартизированной контрольной работы

Предмет: окружающий мир, 3 класс

Вид контроля: текущий

Тема: «Общество»

Назначение контрольной работы — установить степень усвоения учащимися темы «Общество».

Контрольная работа состоит из 14 заданий: 12 заданий базового уровня, 2 задания - повышенного.

Распределение заданий по разделам представлено в таблице 1.

### Распределение заданий по разделам программ(ы)

Таблица 1

№ п/п	Раздел программы (содержательная линия)	Количество заданий базового уровня сложности	Количество заданий повышенного уровня сложности
1.	Человек и природа	12	2
	<b>Всего</b>	<b>86%</b>	<b>14%</b>

### Структура контрольной работы и характеристика заданий

Разработан кодификатор, определяющий в соответствии с ФГОС начального общего образования планируемые результаты освоения основной образовательной программы начального общего образования по предметной области « Окружающий мир» для проведения процедур оценки качества знаний.

Работа состоит из заданий базового и повышенного уровней сложности.

1 группа - задания базового уровня, проверяющие освоение базовых знаний и умений по предмету. Обучающимся предлагаются стандартные задания, аналогичные тем, с которыми они встречались на уроках. Таких заданий – 86%.

2 группа – задания повышенного уровня сложности, проверяющие способность обучающихся решать учебные или практические задачи, в которых нет явного указания на способ выполнения, а ученик должен сам сконструировать способ решения, комбинируя известные ему способы либо привлекая знания из разных предметов.

В итоговой работе используются следующие типы заданий:

- Задания с выбором ответа, к каждому из которых приводится 4 варианта ответа, из которых верный только 1.
- Задания с кратким ответом, к которому необходимо записать ответ, состоящий из одного или двух слов.
- Задания с развернутым ответом, в которых необходимо привести полный ответ. Задания с кратким ответом на установление соответствия, в которых предлагается установить взаимно однозначное соответствие для различных объектов.

Максимальный балл за выполнение всей работы в целом составляет 31 балл. При этом заданий базового уровня 12 (21 балл), повышенного уровня -2 (10 баллов)

Примерное время на выполнение заданий составляет:

- Для заданий базового уровня сложности – от 1 до 3 минут
- Для заданий повышенного уровня сложности – от 2 до 5 минут.

На выполнение всей работы отводится 30 минут.

Условные обозначения:

Уровни сложности заданий: Б – базовый, П – повышенный.

Тип задания: ВО – с выбором ответа, КО – с кратким ответом, РО – с развернутым ответом.

### План стандартизированной контрольной работы

Распределение заданий по уровням сложности, проверяемым элементам метапредметного содержания, уровню подготовки, типам заданий и времени выполнения представлено в таблице 2.

Таблица 2

№ задания	Раздел программы (содержательная линия)	Проверяемый планируемый результат	Уровень сложности	Тип задания	Время выполнения	Максимальный балл
<b>Основная часть работы – обязательные задания (базовый уровень)</b>						
1	Человек и природа	2.1	Б	ВО	1	1
2	Человек и природа	2.2	Б	ВО	1	1
3	Человек и природа	2.4	Б	ВО	1	1
4	Человек и природа	2.2	Б	ВО	1	1
5	Человек и природа	2.1	Б	ВО	1	1
6	Человек и природа	2.3	Б	КО	3	2
7	Человек и природа	2.7	Б	ВО	3	1
8	Человек и природа	2.4	Б	КО	3	1
9	Человек и природа	2.4	Б	КО	2	2
10	Человек и природа	2.4	Б	КО	2	3

11	Человек и природа	2.5	Б	КО	3	6
12	Человек и природа	2.6	Б	ВО	1	1
<b>Дополнительная часть</b>						
13	Человек и природа	2.1	П	КО	3	8
14	Человек и природа	2.7	П	РО	5	2
					<b>30 мин</b>	<b>Общий балл-31</b>

### **Время и способ выполнения контрольной работы**

На выполнение работы отводится 40 минут.

1) Подготовительный этап – 7–10 минут:

а) повторение (надо дать обучающимся просмотреть разделы в учебнике, которые они изучали);

б) инструкция по выполнению теста.

2) Работа над заданиями – 30 минут.

#### **Инструкция учителю**

1. Учитель создает спокойную доброжелательную обстановку в классе. Текст заданий выдается каждому ученику в отпечатанном виде.

2. Необходимо перед началом работы прочитать учащимся инструкцию, акцентируя внимание на особенности выполнения работы, расположение материала ответов, форма записи и пр.

3. Рекомендовать ученику выполнять задания по порядку. Если не удаётся выполнить некоторые задания, можно пропустить их и вернуться к ним, если останется время.

4. За 5 минут до окончания установленного времени сообщить учащимся об оставшемся отрезке времени.

5. Во время работы учителю не рекомендуется подходить к учащимся, кроме исключительных случаев (стрессовое состояние, эмоциональная неустойчивость школьника).

6. Собрать работы по истечении 40 минут.

Перед выполнением контрольной работы учителю необходимо провести инструктаж для учащихся:

*Ребята!*

*Сегодня вы будете выполнять работу, цель которой – узнать, как вы освоили раздел «Тело человека».*

*В работе тебе встретятся разные задания. В некоторых заданиях тебе нужно будет выбрать ответ из нескольких предложенных и обвести букву, которая стоит рядом с ответом, который ты считаешь верным.*

*Внимательно читай задания! В некоторых заданиях тебе нужно будет записать несколько слов, иногда тебе нужно будет написать небольшие тексты. Внимательно читай задания!*

*Одни задания покажутся тебе лёгкими, другие – трудными. Рядом с номерами некоторых заданий стоит звёздочка (\*) – так отмечены более трудные задания. Если ты не знаешь, как выполнить задание, пропусти его и переходи к следующему. Если останется время, ты можешь ещё раз попробовать выполнить пропущенные задания.*

*Если ты ошибся и хочешь исправить свой ответ, то зачеркни его и обведи или запиши тот ответ, который считаешь верным.*

*Закончив работу, проверьте все задания, которые вы выполняли. Если вы готовы сдать работу – молча поднимите руку и подождите, я к вам подойду. На выполнение работы дается 30 минут. По истечении этого времени я пройду и соберу ваши работы.*

*Если у вас появятся вопросы, можете их задать шепотом, чтобы не отвлекать остальных от работы. Обратите внимание, что спросить можно только, как записать ответ, а как выполнить задание, что написать, правильно ли вы делаете спрашивать нельзя. Вы должны выполнить задания самостоятельно.*

*Желаем успеха!*

### **Оценка выполнения заданий и контрольной работы в целом.**

1. Задание с выбором ответа считается выполненным, если выбранный обучающимся номер ответа совпадает с верным ответом. Все задания с выбором ответа оцениваются в 1 балл. Если выбрано более одного ответа, то задание считается выполненным неверно.

2. Задание с кратким ответом считается выполненным, если записанный ответ совпадает с верным ответом. Эти задания оцениваются по 1 баллу за каждый верный ответ.

3. Задание с развернутым ответом оценивается с учетом правильности и полноты ответа. Максимальный первичный балл за эти задания составляет 3 балла.

Оценка правильности выполнения заданий выполняется на следующем уроке, после проверки работы учителем. Необходимо попросить учащихся проверить свои работы, сверяя их с эталоном ответов (умение оценивать правильность выполнения учебной задачи – регулятивное УУД), соотнести с отметкой учителя, прокомментировать результат выполнения задания. Данное задание оценивается, но в баллы и отметку не переводится. Задания в контрольной работе оцениваются в зависимости от сложности разным количеством баллов, указанных в таблице 2. Ошибки, исправленные самим учащимся, не учитываются.

Балл, полученный обучающимися по результатам выполнения контрольной работы по окружающему миру, определяет *общий* уровень достижения учащимися планируемых результатов обучения. Перевод баллов к 5-балльной отметке представлен в таблице 3.

Таблица 3

% выполнения от максимального балла	Количество баллов	Цифровая отметка	Уровневая шкала
100%	31-29	5	Повышенный
90%-85%	28-27	4	
84%-65%	26 -20	3	Базовый
Меньше 65%	Менее 20	2	Недостаточный
		1	

Показатели уровня освоения умений, характеризующих достижение обучающимися 3 класса планируемых предметных результатов по предмету «окружающий мир» определены в таблице 4.

Таблица 4

Код требования к уровню подготовки	№ задания	Предметный результат сформирован	не	Предметный результат сформирован на базовом уровне
3.1	1,5,9	Сделано	менее 2	Сделано 2 задания
3.2	6,8,10	Сделано	менее 2	Сделано 3 задания
3.3	3, 11	Сделано	менее 2	Сделано 2 задания
3.4	2,4	Сделано	менее 2	Сделано 2 задания
3.5	7,13	Сделано	менее 2	Сделано 2 задания
3.6	12	Задание не выполнено		Задание выполнено
3.7	14	Задание не выполнено		Задание выполнено

Показатели сформированности у обучающихся 3 класса метапредметных умений определены в таблице 5.

Таблица 5

Код метапредметного результата	№ задания	Продемонстрировал сформированность	Не продемонстрировал сформированность

2.1	1,5,13	Сделано 2 задания	Выполнено менее 2 заданий
2.2	2,4	Сделано 1 задание	Не сделано 1 задание
2.3	6	Задание выполнено	Задание не выполнено
2.4	3,8, 9, 10	Сделано 4 задания	Выполнено менее 4 заданий
2.5	11	Задание выполнено	Задание не выполнено
2.6	12	Задание выполнено	Задание не выполнено
2.7	14	Задание выполнено	Задание не выполнено

Инструкция по проверке и оценке контрольной работы по вариантам представлена в таблицах 6,7

Таблица 6

### Инструкция по проверке и оценке контрольной работы 1 вариант

№ задания	Планируемый результат	Правильный ответ	Критерии оценивания / Максимальный балл			
1	2.1	<b>Ответ:</b> А	1 балл –выбран правильный ответ 0 баллов – другие ответы. <b>Макс. балл - 1</b>			
2	2.2	<b>Ответ:</b> В	1 балл –выбран правильный ответ 0 баллов – другие ответы. <b>Макс. балл - 1</b>			
3	2.4	<b>Ответ:</b> трахея, лёгкие, почки	1 балл – подчеркнуты 3 элемента ответа 0 баллов – другие ответы. <b>Макс. балл - 1</b>			
4	2.2	<b>Ответ:</b> В	1 балл –выбран правильный ответ 0 баллов – другие ответы. <b>Макс. балл - 1</b>			
5	2.1	<b>Ответ:</b> В	1 балл –выбран правильный ответ 0 баллов – другие ответы. <b>Макс. балл - 1</b>			
6	2.3	<table border="1" style="display: inline-table; vertical-align: middle;"> <tr> <td>Номер групп</td> <td>Как называется</td> <td>Что относится</td> </tr> </table>	Номер групп	Как называется	Что относится	2 балла- таблица заполнена верно
Номер групп	Как называется	Что относится				



		ы	эта группа?	к этой группе?	1 балл –1 ошибка 0 баллов – другие ответы. <b>Макс. балл - 2</b>
		Группа 1	Внешнее строение	Голова, руки, туловище, ноги, шея	
		Группа 2	Внутреннее строение	Мозг, сердце, кишечник, лёгкие	
7	2.7	<b>Ответ:</b> 1,3,5,7			1 балл –правильный ответ 0 баллов – другие ответы. <b>Макс. балл - 1</b>
8	2.4	Из желудка пища поступает в кишечник. Сначала она попадает в тонкую кишку, где окончательно переваривается с помощью кишечного сока и желчи, вырабатываемой печенью.			1 балл –правильно вставлены все слова 0 баллов – другие ответы. <b>Макс. балл - 1</b>
9	2.4	<b>Ответ:</b> 1. пищевод 2. сердце			По 1 баллу за каждый правильный ответ <b>Макс. балл - 2</b>
10	2.4	<b>Ответ:</b> Мозг получает сигналы с их помощью... Это- нервы 2. Они принимают участие в процессе пищеварения зубы. (органы пищеварения) 3. К костям прикрепляются... мышцы.			По 1 баллу за каждый правильный ответ <b>Макс. балл - 3</b>
11	2.5	<b>Ответ:</b> А)желудок + свой пример Б) почки + свой пример В) сердце + свой пример			По 1 баллу за каждый правильный ответ + по 1 баллу за каждый пример <b>Макс. балл - 6</b>
12	2.6	<b>Ответ:</b> А			1 балл –правильно вставлены все слова 0 баллов – другие ответы. <b>Макс. балл - 1</b>
Дополнительная часть					
13	2.1	<b>Ответ:</b> мясо – белок, жиры, витамин В яйцо – белок, витамин В перец – витамин С орехи – белки, жиры, углеводы, витамины С, В			По 1 баллу, если указаны витамины. По 1 баллу если указаны полезные вещества <b>Макс. балл - 8</b>

14	2.7	<b>Ответ:</b> возможны различные варианты	2 балла- раскрыт смысл пословицы, есть обоснование 1 балл – ответ краткий 0 баллов – ответ не соответствует теме <b>Макс. балл – 2</b>  <b>Итого: 31 балл</b>
----	-----	---	--

Таблица 7

**Инструкция по проверке и оценке контрольной работы  
2 вариант**

№ задания	Планируемый результат	Правильный ответ	Критерии оценивания / Максимальный балл									
1	2.1	<b>Ответ:</b> Б	1 балл –выбран правильный ответ 0 баллов – другие ответы. <b>Макс. балл - 1</b>									
2	2.2	<b>Ответ:</b> А	1 балл –выбран правильный ответ 0 баллов – другие ответы. <b>Макс. балл - 1</b>									
3	2.4	<b>Ответ:</b> спинной мозг, головной мозг, нервы	1 балл – подчеркнуты 3 элемента ответа 0 баллов – другие ответы. <b>Макс. балл - 1</b>									
4	2.2	<b>Ответ:</b> Д	1 балл –выбран правильный ответ 0 баллов – другие ответы. <b>Макс. балл - 1</b>									
5	2.1	<b>Ответ:</b> В	1 балл –выбран правильный ответ 0 баллов – другие ответы. <b>Макс. балл - 1</b>									
6	2.3	<table border="1"> <tr> <td>Номер группы</td> <td>Как называется эта группа?</td> <td>Что относится к этой группе?</td> </tr> <tr> <td>Группа 1</td> <td>Внешнее строение</td> <td>Голова, руки, туловище, ноги,</td> </tr> <tr> <td>Группа 2</td> <td>Внутреннее строение</td> <td>Мозг, сердце, кишечник, лёгкие, желудок</td> </tr> </table>	Номер группы	Как называется эта группа?	Что относится к этой группе?	Группа 1	Внешнее строение	Голова, руки, туловище, ноги,	Группа 2	Внутреннее строение	Мозг, сердце, кишечник, лёгкие, желудок	2 балла- таблица заполнена верно 1 балл –1 ошибка 0 баллов – другие ответы. <b>Макс. балл - 2</b>
Номер группы	Как называется эта группа?	Что относится к этой группе?										
Группа 1	Внешнее строение	Голова, руки, туловище, ноги,										
Группа 2	Внутреннее строение	Мозг, сердце, кишечник, лёгкие, желудок										

7	2.7	<b>Ответ:</b> 1,3,4,6	1 балл –правильный ответ 0 баллов – другие ответы. <b>Макс. балл - 1</b>	
8	2.4	Воздух через ноздри попадает в носовую полость. В её стенках расположено множество кровеносных сосудов. Из носовой полости воздух проникает в глотку, а затем в гортань -дыхательное горло. В гортани находятся голосовые связки. Когда мы говорим, струя воздуха колеблет голосовые связки и возникает звук.	1 балл –правильно вставлены все слова 0 баллов – другие ответы. <b>Макс. балл - 1</b>	
9	2.4	<b>Ответ:</b> 1. печень 2. мозг	По 1 баллу за каждый правильный ответ <b>Макс. балл - 2</b>	
10	2.4	<b>Ответ:</b> Одежда человека, которая не промокает и не мнётся, пропускает воздух называется... кожа 2. По кровеносным сосудам движется... кровь 3. Нижние конечности человека – это..ноги	По 1 баллу за каждый правильный ответ <b>Макс. балл - 3</b>	
11	2.5	<b>Ответ:</b> А)печень + свой пример Б) сустав+ свой пример В) кишечник + свой пример	По 1 баллу за каждый правильный ответ + по 1 баллу за каждый пример <b>Макс. балл - 6</b>	
12	2.6	<b>Ответ:</b> А	1 балл –правильно вставлены все слова 0 баллов – другие ответы. <b>Макс. балл - 1</b>	
Дополнительная часть				
13	2.1	<b>Ответ:</b> яблоко – витамин С – цветная капуста – белок, витамины А, С сыр – белок, жиры, витамины А, В курица – белок, жиры, витамин В	По 1 баллу, если указаны витамины. По 1 баллу если указаны полезные вещества <b>Макс. балл - 8</b>	

14	2.7	<b>Ответ:</b> возможны различные варианты	2 балла- раскрыт смысл пословицы, есть обоснование 1 балл – ответ краткий 0 баллов – ответ не соответствует теме <b>Макс. балл – 2</b>  <b>Итого: 31 балл</b>
----	-----	---	--

**Инструкция для учащихся**

На выполнение работы отводится 30 минут.

В работе тебе встретятся разные задания. В некоторых заданиях тебе нужно будет выбрать ответ из нескольких предложенных и обвести букву, которая стоит рядом с ответом, который ты считаешь верным. Внимательно читай задания! В некоторых заданиях тебе нужно будет записать несколько слов, иногда тебе нужно будет написать небольшие тексты.

Одни задания покажутся тебе лёгкими, другие – трудными. Рядом с номерами некоторых заданий стоит звёздочка (\*) – так отмечены более трудные задания. Если ты не знаешь, как выполнить задание, пропусти его и переходи к следующему. Если останется время, ты можешь ещё раз попробовать выполнить пропущенные задания.

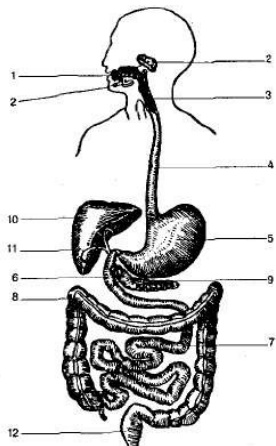
Если ты ошибся и хочешь исправить свой ответ, то зачеркни его и обведи или запиши тот ответ, который считаешь верным.

Обязательно проверь в конце работы, что все выполнено правильно!

Желаем успеха!

## 1 вариант

1. Какая система органов изображена на рисунке?



А) Пищеварительная Б) Дыхательная В) Кровеносная Г) Нервная

2. В каком из ответов перечислены только органы чувств?

- А) Сердце, глаза, лёгкие, нервы, кожа.  
Б) Уши, глаза, желудок, кровеносные сосуды.  
В) Глаза, уши, кожа, язык, нос.  
Г) Кишечник, сердце, язык, глаза, скелет.

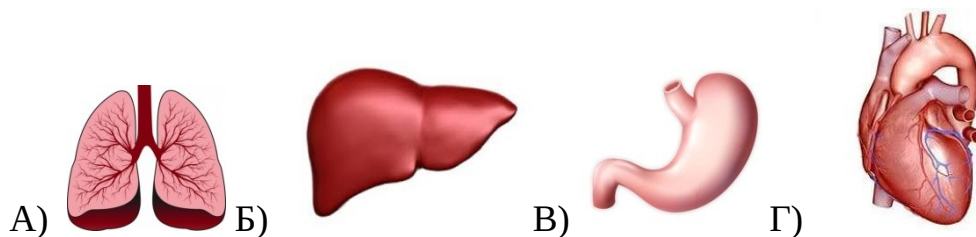
3. Зачеркни названия органов, которые не участвуют в работе кровеносной системы.

Сердце, трахея, лёгкие, кровеносные сосуды, почки.

4. Что служит органом осязания?

А) глаза      Б) нос      В) кожа      Г) уши

5. Выбери орган, который помогает переваривать пищу в кишечнике?



6. Раздели слова на две группы. Заполни таблицу: запиши в ней общее название для каждой группы и перечисли, что ты отнёс к этой группе.  
Голова, руки, мозг, сердце, кишечник, туловище, лёгкие, ноги, шея

Номер группы	Как называется эта группа?	Что относится к этой группе?

Группа 1		
Группа 2		

7. Третьеклассникам дали домашнее задание: составить правила здорового питания. Помоги им. Выбери верные утверждения, выпиши номера верных утверждений.

1. Нужно стараться есть разнообразную пищу.
2. Если хочешь - ешь пельмени хоть целый месяц.
3. Нужно стараться есть в одно и то же время.
4. Кушать надо тогда, когда проголодался.
5. Утром перед школой надо обязательно завтракать.
6. Перед школой утром лучше поспи подольше. Ничего, что позавтракать не успел, зато выспался.
7. Ужинать надо не позже, чем за 2 часа до сна.
8. Перед сном покушай плотно.

Правила здорового питания: \_\_\_\_\_

8. Прочитай предложение. Найди в скобках то, что пропущено и впиши на место пропуска.

Из желудка пища поступает в \_\_\_\_\_. Сначала она попадает в \_\_\_\_\_ кишку, где окончательно \_\_\_\_\_ с помощью кишечного сока и \_\_\_\_\_, вырабатываемой \_\_\_\_\_.

(переваривается, тонкую, печенью, кишечник, желчи)

9. Узнай орган по описанию

1. Это мускулистая трубка около 20 см, продвигающая по себе пищу \_\_\_\_\_

2. Это мышечный насос. В минуту делает в среднем 70 ударов \_\_\_\_\_

10. Закончи предложения.

1. Мозг получает сигналы с их помощью \_\_\_\_\_

2. Они принимают участие в процессе пищеварения \_\_\_\_\_

3. К костям прикрепляются \_\_\_\_\_

11. В каждой строке найди лишнее слово, дополни своим примером

а) лёгкие, желудок, трахея \_\_\_\_\_

б) почки, череп, позвоночник \_\_\_\_\_

в) желудок, пищевод, сердце \_\_\_\_\_

12. На морозе врачи советуют дышать носом, а не ртом. Почему они дают такой совет? Обведи правильный ответ.

При дыхании носом:

- А) холодный воздух дополнительно нагревается и очищается;
- Б) холодный воздух приобретает приятный запах;
- В) в лёгкие можно набрать больше воздуха, чем при дыхании ртом;
- Г) в лёгкие попадает меньше кислорода, чем при дыхании ртом.

13.\* Напиши под каждым изображением, какие витамины и полезные вещества (белки, жиры, углеводы) содержатся в следующих продуктах:



Мясо



яйцо



перец



орешки

---

14\*. Раскройте смысл пословицы «Много спать – мало жить: что проспано, то прожито» и обоснуйте своё мнение.

---

---

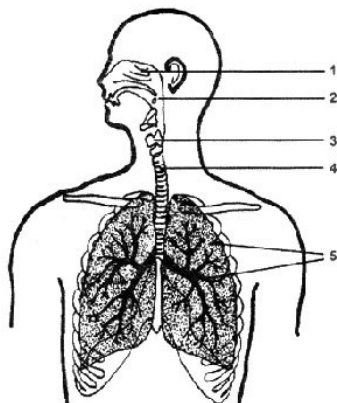
---

---



## Контрольная работа по окружающему миру 2 вариант

1. Какая система органов изображена на рисунке



А) Пищеварительная      Б) Дыхательная      В) Кровеносная      Г) Нервная

2. В каком из ответов правильно названы отделы скелета?

А) Череп, грудная клетка, позвоночник, кости конечностей.

Б) Голова, грудь, спина, руки, ноги, глаза.

В) Уши, рот, нос, пальцы, голова, шея.

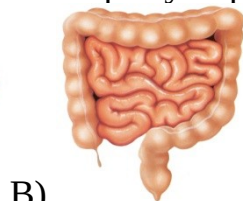
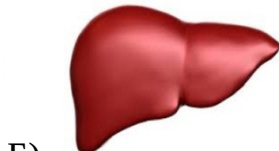
Г) Позвоночник, стопа, колени, локти.

3. Подчеркни названия только тех органов, которые входят в нервную систему.  
Спинальный мозг, почки, сердце, головной мозг, нервы, мышцы, кожа, трахея.

4. Что служит органом обоняния?

А) язык    Б) кожа    В) глаза      Г) уши    Д) нос

5. Длинный извилистый орган, по которому перемещается пища.



6. Раздели слова на две группы. Заполни таблицу: запиши в ней общее название для каждой группы и перечисли, что ты отнёс к этой группе.  
Желудок, руки, мозг, сердце, кишечник, туловище, лёгкие, ноги, голова

Номер группы	Как называется эта группа?	Что относится к этой группе?

Группа 1		
Группа 2		

7. На уроке окружающего мира третьеклассникам дали задание: составить правила здорового образа жизни. Помоги им. Выбери верные утверждения, выпиши номера верных утверждений.

1. Чистить зубы 2 раза в день, зубную щетку менять через 3-4 месяца
2. Перед школой утром лучше поспи подольше. Ничего, что позавтракать не успел, зато выспался.
3. Соблюдать правила личной гигиены, содержать в чистоте одежду, обувь, помещение, в котором живешь.
4. Чередовать труд с отдыхом
5. Часами играть в компьютерные игры
6. Соблюдать режим дня
7. Спать ложиться, когда тебе захочется или когда устанешь.
8. Можно с раннего детства начинать курить.

Правила здорового образа жизни: \_\_\_\_\_

8. Прочитай предложение. Найди в скобках то, что пропущено и впиши на место пропуска.

Воздух через ноздри попадает в \_\_\_\_\_ полость. В её стенках расположено множество \_\_\_\_\_ сосудов. Из носовой полости воздух проникает в \_\_\_\_\_, а затем в \_\_\_\_\_-дыхательное горло. В гортани находятся \_\_\_\_\_ связки. Когда мы говорим, струя воздуха колеблет голосовые связки и возникает \_\_\_\_\_.  
(звук, глотку, гортань, носовую, кровеносных, голосовые)

9. Узнай орган по описанию

1. Этот орган уничтожает микробы, обезвреживает яды \_\_\_\_\_
2. Главный командный пункт организма \_\_\_\_\_

10. Закончи предложения.

1. Одежда человека, которая не промокает и не мнётся, пропускает воздух называется \_\_\_\_\_
2. По кровеносным сосудам движется \_\_\_\_\_
3. Нижние конечности человека – это \_\_\_\_\_

11. В каждой строке найди лишнее, дополни своим примером

А) печень, кровь, вены \_\_\_\_\_

Б) нерв, мозг, сустав\_\_\_\_\_

В) нос, лёгкие, кишечник\_\_\_\_\_

12. На морозе врачи советуют не закрывать нос шарфом.  
Почему они дают такой совет? Обведи правильный ответ.

При дыхании носом:

- А) холодный воздух дополнительно нагревается и очищается;
- 2) холодный воздух приобретает приятный запах;
- 3) в лёгкие можно набрать больше воздуха, чем при дыхании ртом;
- 4) в лёгкие попадает меньше кислорода, чем при дыхании ртом.

13.\* Напиши под каждым изображением, какие витамины и полезные вещества (белки, жиры, углеводы) содержатся в следующих продуктах:



---

14\*. Раскройте смысл пословицы «Здоровый нищий счастливее больного короля» и обоснуйте своё мнение.

---

---

---

---